



jack-italia.it



FaceBook

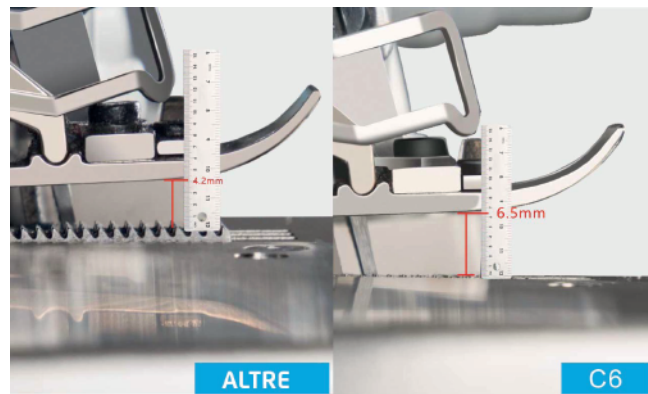


## Tagliacuce Digitale Con Adattamento Automatico Dello Spessore

CON VOCE ITALIANA

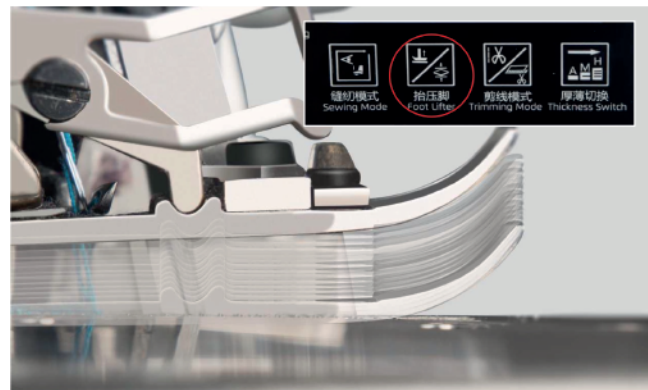


2021.12



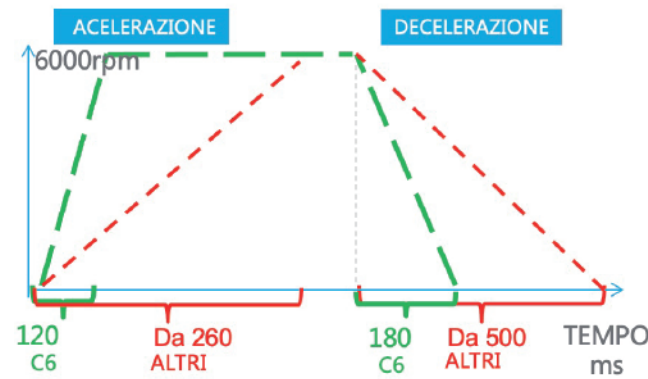
**1 Grande spazio sotto l'alzata del piedino**

Lo spazio è stato incrementato del 54% (da 4,2mm a 6,5mm). Dopo che il piedino premistoffa è stato sollevato dal servozionamento, la griffa si abbassa. Puoi ora posizionare fino a 8-12 strati di jeans.



**3 Alzapiedino digitale**

Un pulsante regola l'alzapiedino/l'altezza della griffa, senza bisogno di attrezzi o settaggi meccanici poiché controllato da un motore passo-passo che puoi gestire dal display digitale.



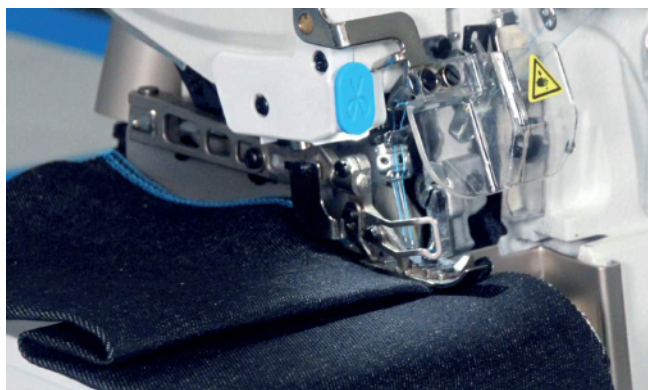
**5 Accelerazione e Decelerazione**

Risposta aumentata del 14.3%:  
 accelerazione da 0 a 6000rpm in 120ms;  
 decelerazione da 6000 rpm a 0 in 180ms.



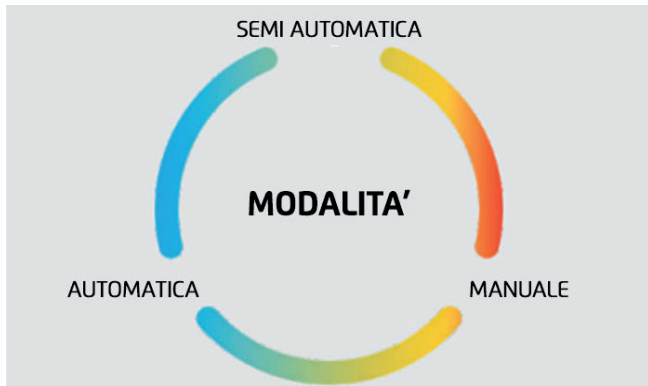
**2 Voce Italiana**

Impara le nuove funzioni grazie alla guida vocale, altrimenti è possibile utilizzarla solo per gli errori e su come risolverli, cliccando sul pulsante VOCE.



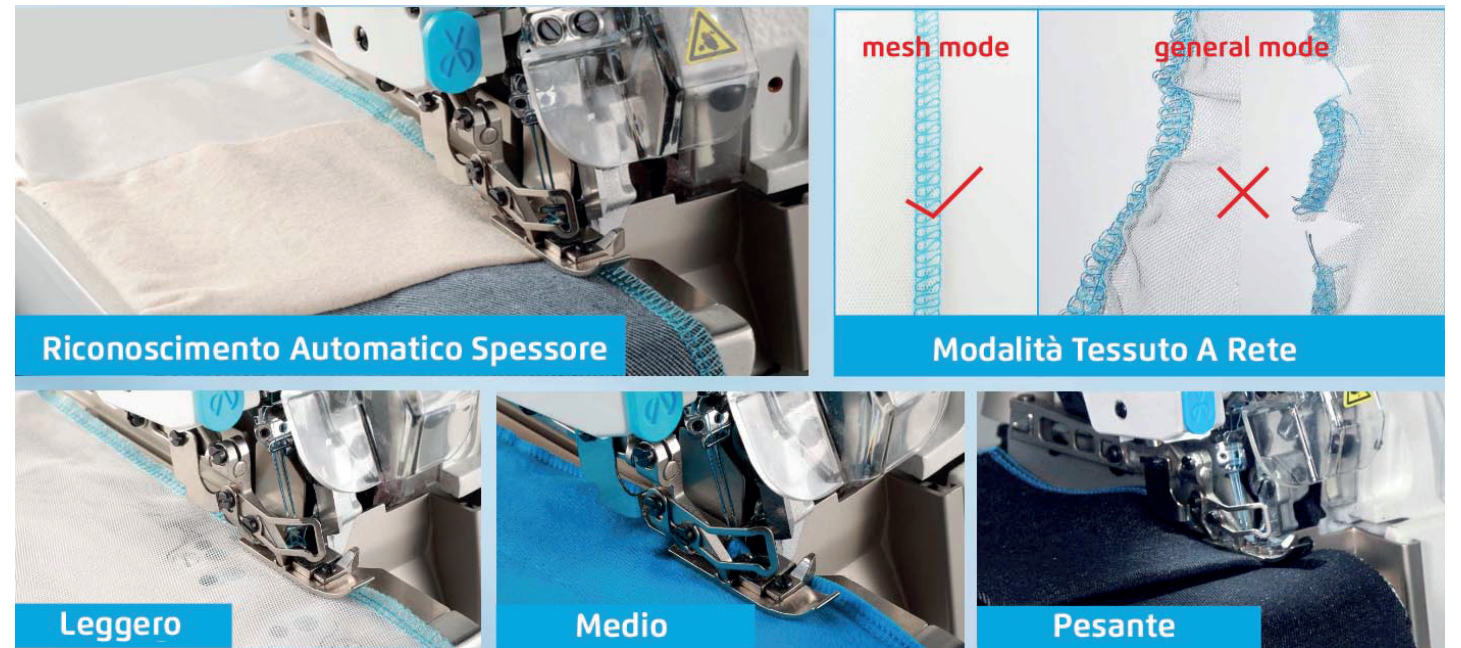
**4 Riconoscimento di spessori automatico**

Riconoscimento intelligente durante la cucitura di spessori con conseguente riduzione automatica della velocità e aumento della forza, rendendo la cucitura più fluida.



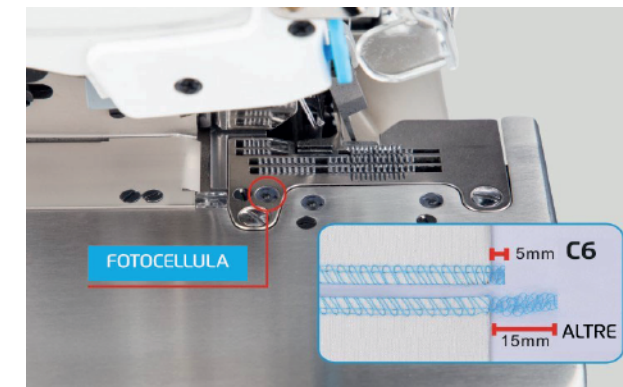
**6 Tre Modalità Di Cucitura**

Manuale con utilizzo completo del pedale, semi automatica con l'utilizzo del pedale mentre taglio e alzapiedino sono automatici grazie alle fotocellule e infine automatica dove la macchina lavora solo con le fotocellule.



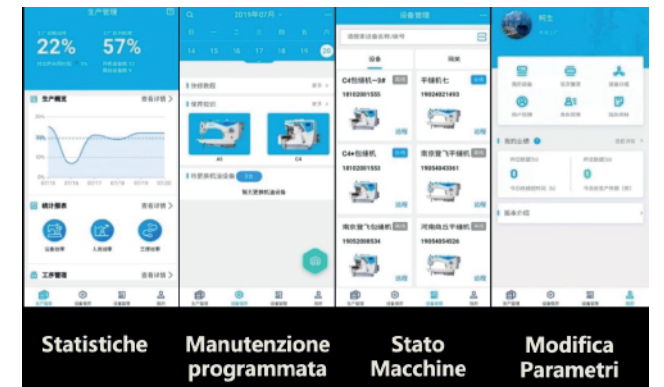
**7 Selettore L/M/P Digitale Automatico**

Con un click puoi scegliere tra materiale leggero/medio/pesante oppure farlo fare in autonomia alla macchina.



**8 Taglio corto**

Grazie alla trancetta elettrica automatica controllata dalle fotocellule, il taglio risulta di 5mm sia davanti che dietro.



**9 Industria 4.0 IOT (+)**

Modifica parametri, vedi statistiche, stato macchine e fai manutenzione programmata da App/WebApp direttamente alla macchina in cloud ovunque ti trovi.

**Specifiche**

Modello	Funzioni	Aghi	N. Aghi	N. Fili	Distanza Aghi	Ampiezza Punto	Lunghezza Punto	Differenziale	Alzata Piedino	Velocità	Volume	Peso
C6-02x250	Per bordare	DCx27 14#	2	4	5	5	0.8-4.2	0.7-2	3.5	7000	525*360*510	33/41
C6-3-02/233	Cucitura Piana	DCx27 11#	1	3	/	4	0.8-4.2	0.7-2	5	7000	525*360*510	33/41
C6-3-32R2/223	Frullino	DCx27 9#	1	3	/	1.5	0.8-4.2	0.7-2	5	7000	525*360*510	33/41
C6WF-3-02/213	Tessuto Non Tessuto	DCx27 14#	1	3	/	4	0.8-8.5	0.7-2	5	7000	525*360*510	33/41
C6-4-M03/333	Cucitura Piana	DCx27 11#	2	4	2	2x4	0.8-4.6	0.7-2	6	7000	525*360*510	33/41
C6-4-M03/333/H/M	Pesante	DCx27 11#	2	4	2	2x4	0.8-4.6	0.7-2	6	7000	525*360*510	33/41
C6-4-M03/333/K	Maglieria	DCx27 11#	2	4	2	2x4	0.8-3.8	0.7-2	6	7000	525*360*510	33/41
C6MJ-4-53/233	Finitura Fazzoletti	DCx27 11#	2	4	2	2x4	0.8-4.2	0.7-2	5	7000	525*360*510	33/41
C6-5-53/233	Inserimento Nastri	DCx27 14#	2	5	3	3x5	0.8-4.2	0.7-2	5	7000	525*360*510	33/41
C6-5-03/233	5x5	DCx27 14#	2	5	5	5x5	0.8-4.2	0.7-2	5	7000	525*360*510	33/41
C6-5-03/333	3x4	DCx27 14#	2	5	3	3x4	0.8-4.2	0.7-2	5	7000	525*360*510	33/41
C6-5-A04/435	Extra pesante	DCx27 19#	2	5	5	5x6	0.8-5	0.7-2	7	7000	525*360*510	33/41
C6-5-M04/435	Jeans	DCx27 19#	2	5	5	5x6	0.8-5	0.7-2	7	7000	525*360*510	33/41
C6-6-03/333	Cucitura Piana	DCx27 11#	3	6	3x2	3x2x4	0.8-4.2	0.7-2	5	7000	525*360*510	33/41
C6-6-M04/435	Jeans	DCx27 19#	3	6	5x2.5	5x2.5x3.5	0.8-5	0.7-2	7	7000	525*360*510	33/41